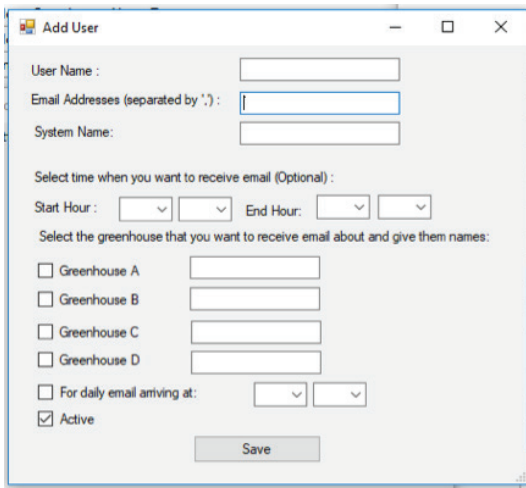
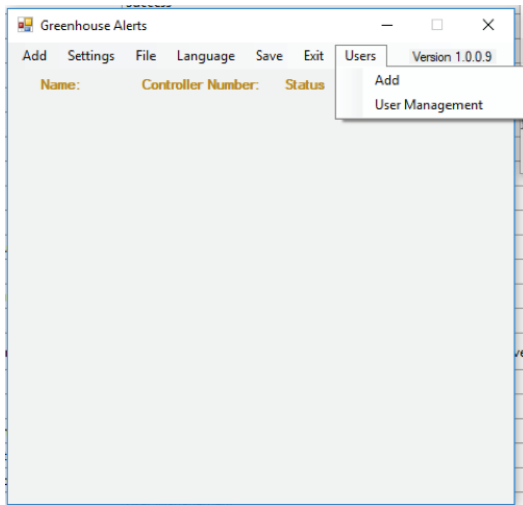


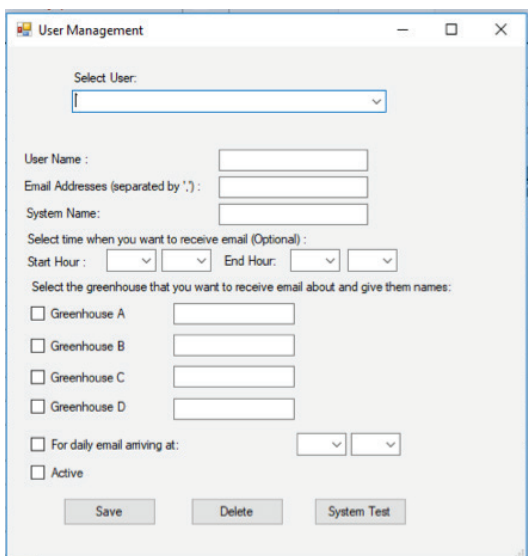


# הוראות הפעלה תוכנת התראות חממות



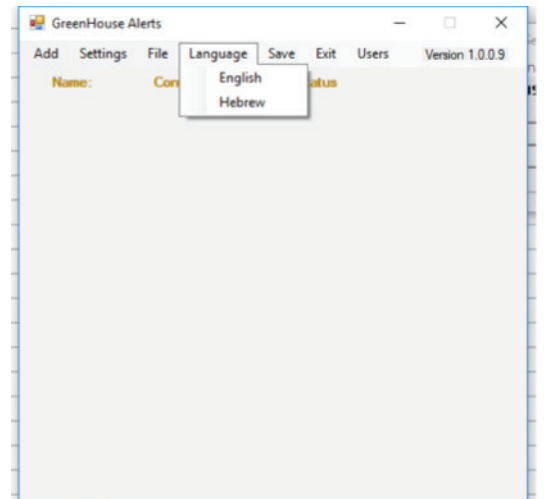
User Management. בכל עת, ניתן לערוך או להסיר משתמש בחלון User Management. כדי לערוך/להסיר יש לבחור קודם משתמש מהרשימה.

כמו כן כפתור system Test מיועד לשליחת מייל מידית לבדיקת המערכת לאחר התקנה.



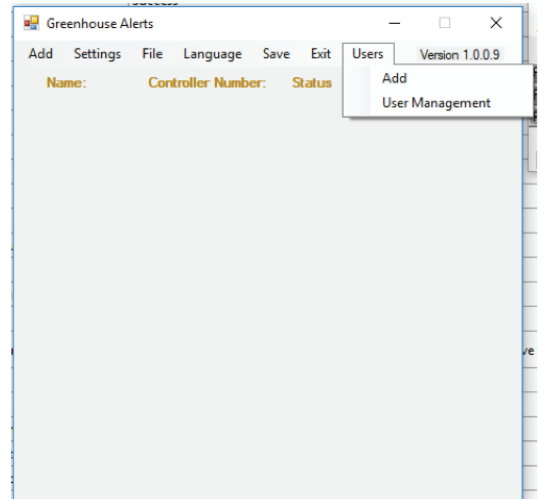
## 1. הגדרת שפה לתוכנה:

יש להיכנס לlanguage בתפריט הראשי ולבחור את השפה הרצויה.



## 2. הגדרת משתמשים:

בחירה בUsers בתפריט הראשי תפתח את התפריט הבא:



לחיצה על Add תוביל לחלון הבא, בו ניתן להוסיף פרטי משתמש חדש.

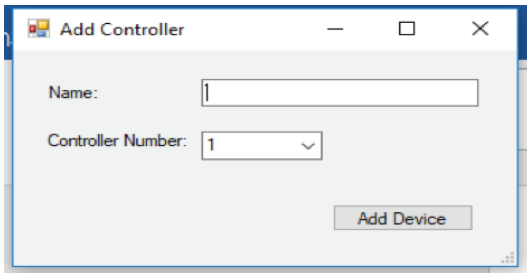
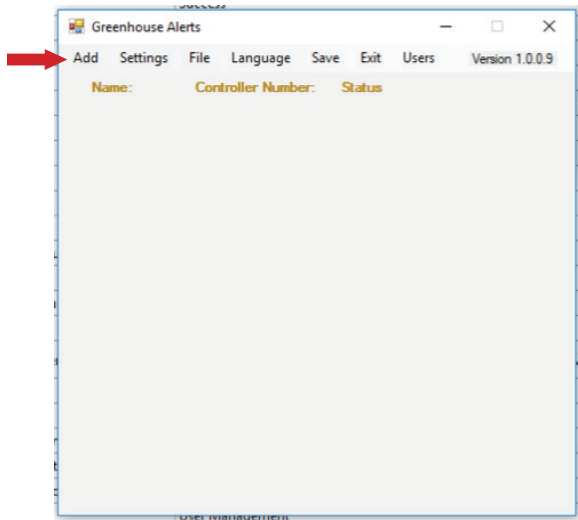
שם משתמש, מיילים (להפריד בפסיק), שם המערכת (מזהה תוכנה בקבלת מייל, אם התוכנה מותקנת בכמה מחשבים).. שעות לקבלת מייל (אם לא הוגדרו שעות, ברירת המחדל - כל היום), החממות אשר ברצונך לקבל מייל (ניתן להגדיר שם לחממה - אופציונאלי), אופציה למייל יומי לבדיקה - הגדר שעת קבלת המייל.



# הוראות הפעלה תוכנת התראות חממות

### 3. הגדרת התראות לקבלת מייל:

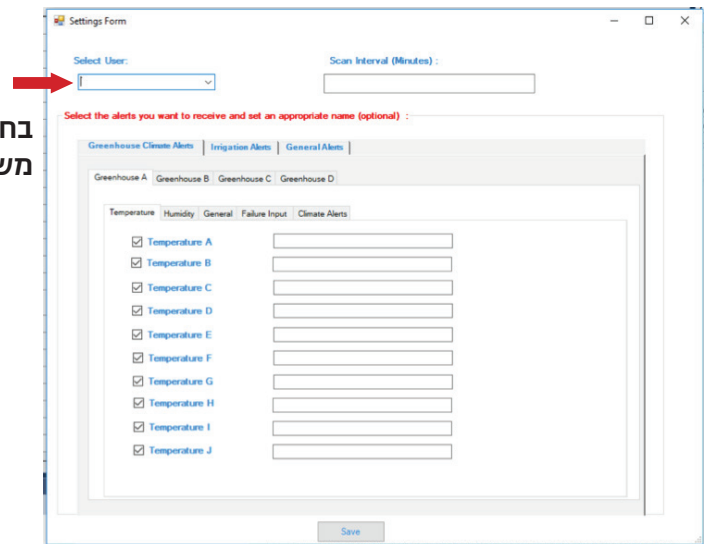
יש לבחור ב-Settings בתפריט הראשי, הבחירה תוביל לחלון הבא בו יש לבחור משתמש. עבור כל משתמש יש לסמן את ההתראות שהוא מעוניין לקבל עליהן מייל ואת הטקסט שהוא רוצה לקבל במייל עבור התראה ספציפית (אופציונאלי).  
\*התראות מחלוקות עבור כל חממה בנפרד:



### 5. ייבוא / ייצוא הגדרות-

בבחירת file בתפריט הראשי, ניתן לשמור את הגדרות המערכת, ויש אפשרות לייצא אותן לתוכנה אחרת אם רוצים את אותן הגדרות.

**בחירת משתמש**



### 4. הוספת בקר:

בחירה ב-Add בתפריט הראשי תוביל לחלון הבא בו יש להגדיר את שם הבקר ואת מספרו.



### 6. הערה:

על מנת לסגור את התוכנה יש לבחור ב-Exit בתפריט הראשי.