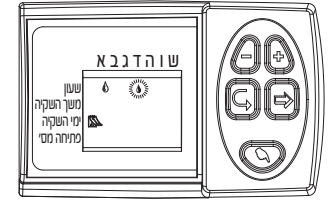


תיכונת ימי ההשקיה:

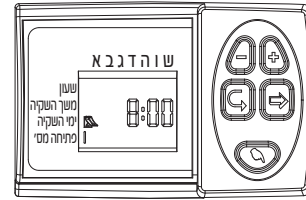
1. לחץ על ⊖ עד שיופיע מול הכיתוב "ימי השקיה". אם זהו התיכונת הראשון של הבקר, תהבהב המילה OFF על הצג.
2. לחץ על ⊕ טיפה מהבהבת תופיע מתחת ליום א' בחלק העליון של הצג. ע"י לחיצה על ⊕ העבר את הטיפה אל מתחת ליום ג' ולחץ ⊕. הטיפה מתחת ליום ג' תפסיק להבהב וטיפה אחרת תהבהב מתחת ליום ד'. בעזרת ⊕ העבר את הטיפה אל מתחת ליום ו' ולחץ ⊕.



8

תיכונת שעת התחלת ההשקיה:

1. לחץ על ⊖ על המסך יופיע START I מול הכיתוב "ש. התחלה". אם זהו התיכונת הראשון של הבקר, תהבהב המילה OFF על הצג. לחץ ⊕ או ⊖. ספרת השעות תהבהב.
2. בעזרת ⊕ או ⊖ קבע את זמן ההתחלה ל-8:00 לפנה"צ - AM. חזור על הפעולה לקביעת שעת ההפעלה השניה II START ל-01:00 אחה"צ - PM. קבע את שעת ההתחלה השלישית III START ל-7:00 אחה"צ - PM.
3. לחץ ⊖ על המסך יופיע START IV. לחץ ⊕. ספרת השעות תהבהב. לחץ ⊕ או ⊖ עד שתופיע המילה OFF על המסך. הפתיחה הרביעית מבטלת.



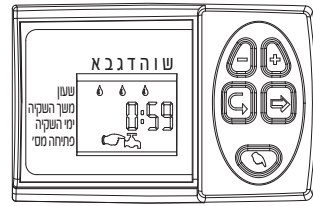
9

הפעלה ידנית ממוחשבת:

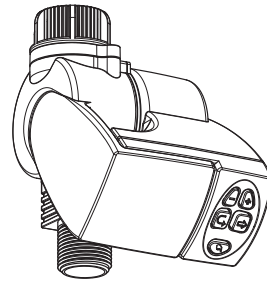
1. בפעולה זו מופעל הברז מיידית למשך זמן ההשקיה המוגדר בתוכנית. הברז ייסגר אוטומטית בתום משך ההשקיה שנקבע. שים לב שהתוכנית המקורית שהוגדרה ממשיכה להתבצע בהתאם לזמנים שנקבעו. לא ניתן לבצע את הפעולה כאשר המסך מהבהב.

הפעלה: לחץ על ⊕. ליד הכיתוב "ידני" יופיע ומתחתיו יופיע .

בצג יוצגו כל ימי השבוע ומשך ההשקיה שנקבעו בתוכנית ההשקיה. התוכנית תתבצע תוך הצגת "ספירה לאחור" של משך ההשקיה (תצוגה זו מופיעה גם בהשקיה אוטומטית, כשהברז פועל).



10



14

5. תחזוקה

- הוצא סוללה כאשר הבקר לא נמצא בשימוש זמן רב.
- נקה את המסנן הפנימי אחת למספר חודשים (ע"פ נקיון המים ותכיפות השימוש), מסנן לא נקי מהווה פתח לתקלות.
- הסוללה תספיק בשימוש רגיל למשך שנה אחת לפחות.
- לחץ מים מומלץ 1-8 אט"מ (Bar) במידה ויש צורך בוססת יש להתקינו לפני הבקר.

13

התראה מהבהבת על סוללה חדשה:

כאשר הסוללה נחלשת, יופיע על הצג ציור מהבהב של סוללה: . במצב זה נותרה עדיין בסוללה אנרגיה מוגבלת להפעלת הברז, יש להחליף את הסוללה בהקדם. אם לא תוחלף הסוללה, המחשב יפתח את הברז 8 פעמים בלבד ולאחר מכן יושבת ויציג OFF. ניתן להחליף את הסוללה תוך 30 שניות מבלי לאבד את התוכנית.

הגדרה חסרה בתוכנית השקיה:

בתצוגה יופיע NO PRO6 (במצב ידני ממוחשב בלבד), המשמעות היא שולא נקבע משך השקיה לבקר.

12

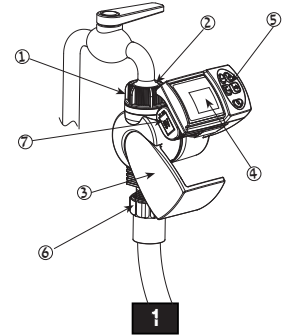
11

15

ביטול הפעלה: לחץ שנית על ⊕. ציור הברז והיד ייעלמו מהתצוגה. הברז ייסגר.
* אם משך ההשקיה הוא אפס (0:00), לא תתבצע השקיה.
* לא ניתן לבצע השקיה ידנית כשהמחשב במצב תיכונת (תצוגה כלשהי מהבהבת).

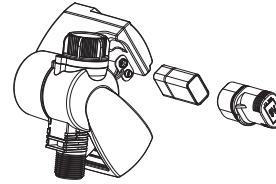
1. הכרת הבקר

1. מחבר רקורד לברז.
2. מסנן פנימי.
3. תושבת הבקר.
4. צב.
5. לחצני תכנות והפעלה.
6. חיבור (הברגה חיצינית) לקו ההשקיה.
7. בית הסוללה.



2. התקנת הסוללה

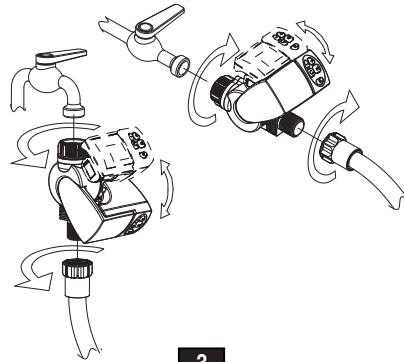
1. החזק את הבקר כאשר בית הסוללה פונה אליך ושלוף את מכסה בית הסוללה ממקומו ע"י משיכה.
2. חבר סוללה 9v אלקליין למחבר הסוללה.
3. חבר מכסה בית הסוללה חזרה למקומו.
4. שים לב: כאשר אתה מחליף סוללה ודא שבית הסוללה יבש.



2

3. התקנת הבקר

1. ודא שהמסנן והאטם נמצאים במקומם.
2. הברג את מחבר הרקורד אל הברז (סגירה ידנית בלבד ללא כלי עזר)
3. חבר את צינור קו ההשקיה אל חלקו התחתון של הבקר בעזרת מחבר מתאים.



3

4. תכנות הבקר

בפרק זה נציג דוגמה לתוכנית השקיה. ניתן לשנות את הנתונים בדוגמה, להתאים אותם לתוכנית ההשקיה הרצויה. מתכנתים את הבקר בעזרת 4 לחיצים:

- ⊖ לחיץ שלבי התכנות - בוחר את מצב התכנות הרצוי (למשל - משך ההשקיה).
- ⊕ לחיץ בחירה - בוחר את הנתון אותו אנו עומדים
- ⊕ לשנות (למשל - שעה, דקה וכו.). שינוי הנתון יכול להתבצע רק בעת הבהוב הנתון הנבחר.
- ⊕ לחיץ הוספה - מעלה את ערך הנתון שנבחר (למשל מוסיף שעה).
- ⊖ לחיץ הפחתה - מוריד את ערך הנתון שנבחר (למשל מוריד שעה).

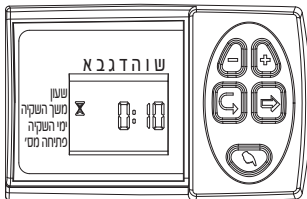
4

קביעת תוכנית השקיה שבועית

נניח שרוצים לתכנת את מחשב ההשקיה לפתוח את הברז 3 פעמים ביום. בשעה 8:00 לפנה"צ, 01:00 אחה"צ ו-7:00 אחה"צ, למשך 10 דקות בכל פעם, ביום שלישי וביום שישי.

תיכנות משך ההשקיה:

1. לחץ על ⊖ עד שיופיע X מול הכיתוב "משך השקיה". תצוגת השעות תהבהב.
2. השאיר את תצוגת השעות על "0".
3. לחץ על ⊕. תצוגת הדקות תהבהב.
4. לחץ על ⊕ או ⊖ עד שתצוגת הדקות תתחיל ל-10.



7

הבקר תמיד חוזר למסך ראשי ("שעון") אם לא מבצעים שום פעולה. אם אחד הנתונים פסק מלהבהב לפני שסיימת את התכנות יש ללחוץ על לחיץ ⊖ - להמשך התהליך.

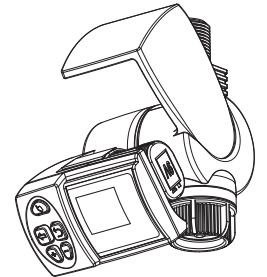
השקיית חירום:

אם הכנסת סוללה ולא לחצת על אף לחיץ במשך 10 דקות, המסך יהבהב במשך כל הזמן ואחר כך יפתח השקיה ל - 5 דקות כל 24 שעות.

כיוון שעה ויום נוכחים

כדי שהמחשב יפעיל את מערכת ההשקיה בזמנים הרצויים יש לכוון אותו לשעה וליום הנוכחיים.

04-6902727 פקס: 04-6900222 טל: 1215000 ע"י 474, 475, 476, 477, 478, 479, 480, 481, 482, 483, 484, 485, 486, 487, 488, 489, 490, 491, 492, 493, 494, 495, 496, 497, 498, 499, 500
e-mail: info@galconc.com | www.galconc.com

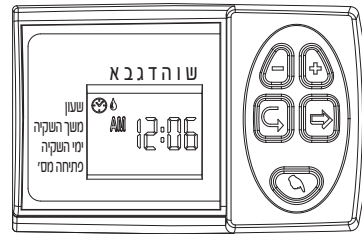


גלִּיבֵּט סִּיסְטֵם

הַיְטֵי הַבְּקָר

11000 דגם

1. לחץ על ⊕ עד שיופיע ⊕.
2. לחץ על ⊖. תצוגת השעות תהבהב. קבע את השעה הנוכחית באמצעות ⊕ ו-⊖. שים לב: AM לפנה"צ, PM אחה"צ.



6

3. לחץ על ⊕. תצוגת הדקות תהבהב. קבע את הדקה הנוכחית באמצעות ⊕ ו-⊖.
- ניתן להציג שעון אירופאי 24 שעות ע"י לחיצה בו זמנית על לחיצים ⊕ ו-⊖ לאחר הפסקת הבהוב. לחיצה נוספת על לחיצים אלה מחזירה את השעות לתצוגה AM/PM.

5